



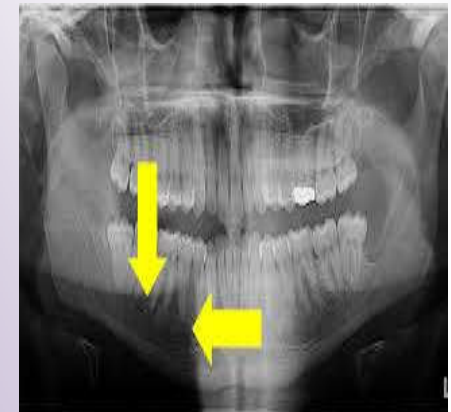
بیمارستان آیت... طالقانی

ضایعه پاتولوژیک

شماره سند: PF-JW-12

نوبت بازنگری: اول

تاریخ ابلاغ: ۹۸/۰۸/۲۵



ضایعه ی پاتولوژیک

بیماری های پاتولوژیک ناحیه ی فک و صورت و دهان شامل ضایعات خوش خیم و یا بدخیم با انواع مختلف نظیر ضایعات تومور شکل (سلولی توپر) و ضایعات کیستیک (حفره با پوشش سلولی) با منشا های متفاوت مانند منشا دندانی، بزاقی، استخوانی و ... میباشند که درمان آن ها بر حسب نوعشان متفاوت است.

غالباً ضایعات پاتولوژیک بدخیم و خوش خیم با مشی رشدی پیش رونده نیاز به درمان جراحی دارند. ضایعات بدخیم معمولاً نیازمند خارج سازی ضایعه همراه با حاشیه ای از بافت سالم اطراف دارند. برخی ضایعات صرفاً نیاز به خارج سازی کل ضایعه دارند و برخی دیگر صرفاً نیازمند درمان های ترمیم سطحی و بازگردانی سطح نرمال بافتی_ساختاری دارند. درمان برخی ضایعات دو یا چند مرحله ای بوده که در طول زمان و با رضایت بیمار انجام میشود. برخی ضایعات باعث عفونت ناحیه ای میشوند که درمان عفونی نیز لازم است.

برخی ضایعات خوشخیم نیاز به درماتن جراحی نداشته و صرفاً تحت نظر قراردادن بیمار کافیهست.

در مواردی درمان های رادیوتراپی یا شیمی درمانی مکمل، بعد یا قبل از عمل جراحی نیز صورت میگیرد.

معمولاً تشخیص دقیق و قطعی ضایعات پاتولوژی با تایید نمونه برداری صورت میگیرد.

علائم ضایعات پاتولوژیک شامل تورم، درد، نقرینگی صورت، علائم عصبی نظیر کم حسی یا بی حسی نواحی مجاور، بهم خوردگی نحوه ی قرارگیری دندان ها روی هم، ترشح، علائم مرتبط با ساختارهای مجاور نظیر علائم چشمی یا بینی و یا حتی باعث ضعف استخوان و شکستگی آن میشوند.

مراقبت های قبل از عمل

- ◀ رعایت رژیم غذایی نرم
- ◀ پرهیز از خوردن و آشامیدن از ۸ ساعت قبل از عمل
- ◀ مصرف مسکن به دستور پزشک
- ◀ استفاده از دهانشویه و مسواک نرم و رعایت بهداشت دهان
- ◀ اطلاع به پزشک در صورت داشتن بیماری خاص یا مصرف دارو
- ◀ پاک کردن آرایش و لاک
- ◀ اصلاح صورت آقایان
- ◀ خارج سازی زیورآلات و دندان مصنوعی
- ◀ اخذ سی تی اسکن ، آزمایش خون و فوتواسلاید
- ◀ اخذ مشاوره ی بیهوشی و مشاوره های مورد نیاز طبق دستور پزشک

مراقبت بعد از عمل

- ✓ ناشتا بودن ۴ تا ۵ ساعت بعد از عمل، سپس نوشیدن آب و در صورت تحمل، رژیم مایعات پرپروتئین و پرکالری، آب ماهیچه و کله پاچه و آبمیوه ی طبیعی
- ✓ بیمار می تواند هر غذایی را توسط مخلوط کن کاملا آبکی و مایع دریاورد، سپس از یک توری ریز بگذرانند و با سرنگ یا قاشق مصرف کند.
- ✓ خوابیدن رو به بالا و بالا نگهداشتن سر نسبت به تنه، پرهیز از فعالیت سنگین
- ✓ استفاده از کمپرس سرد تا ۲۴ ساعت اول
- ✓ مصرف آنتی بیوتیک، مسکن، ضدالتهاب طبق دستور پزشک
- ✓ استفاده از دهانشویه و مسواک نرم و رعایت بهداشت دهان

بعد از عمل ممکن است به مدت ۲۴ تا ۴۸ ساعت، پانسمان فشاری به دور سر و فک بیمار جهت جلوگیری از خونریزی و کاهش تورم گذاشته شود.

در صورت ترشح زیاد خونی باید به طور مرتب توسط پرستار ساکشن شود.

می توان ۲۴ تا ۴۸ ساعت بعد از عمل استحمام کرد، ولی بعد از شست و شو باید روزی ۳ بار پماد آنتی بیوتیک روی زخم مالیده شود.

